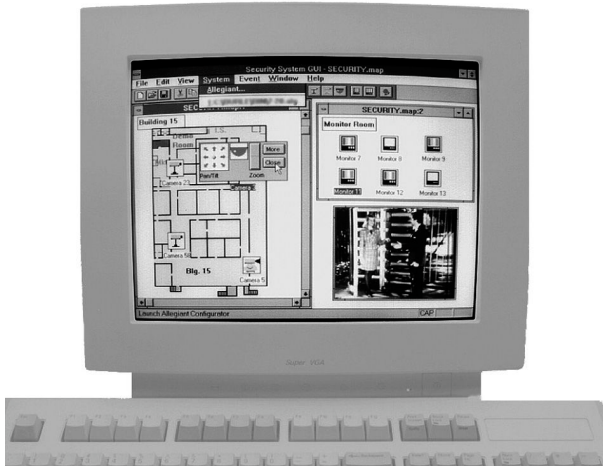


## LTC 8850 系列 Allegiant 软件包



- ▶ 能够与所有 **Allegiant** 系列系统配合使用
- ▶ 单个程序中集成了所有软件模块
- ▶ 报警事件记录和报告
- ▶ 直接导入由流行绘图软件包创建的地图文件
- ▶ 控制多个兼容录像机
- ▶ 支持实时显示屏窗内云台视频显示
- ▶ 通过 **PC** 网络支持多个 **GUI** 工作站

LTC 8850 系列是一套利用图形用户界面 (GUI) 来集成和控制安防系统的软件包。它采用了 Microsoft® OLE (对象链接和嵌入) 技术, 能够充分利用 Windows 操作系统的完整 32 位功能。GUI 接口可以直接连接至 Allegiant 系列视频切换台/控制系统, 并且能对所有系统功能进行完全控制和编程。多个 GUI 工作站还可以通过现有的 PC 网络控制 Allegiant 系统。

GUI 软件程序集成了许多独立软件模块, 只需从单一用户界面便可配置、编程和操作安防系统。不需要退出系统即可访问与安防相关的外部软件模块。用户可以轻松将站点地图或其它图纸直接加载至 GUI, 然后在其中植入特定的链接图标。这些链接图标用于在地图之间横向切换。之后, 安装人员可以将设备图标从停靠工具栏拖放到地图上。只需轻点一下鼠标, 即可显示图标配置菜单, 从而快速地关联图标与硬件设备。在这些菜单中, 用户可以使用提供的完善图标库来选择图标的颜色和配置选项。此外, 安装人员还可以从 Allegiant 软件模块提供的表格中直接拖放已配置的设备。

系统还提供一个特殊功能图标, 让用户可以通过单击鼠标按钮来轻松激活自定义操作。LTC 8850 系列软件包包含 VCR 接口程序。只需点击几下鼠标, 该 VCR 服务器即可用于从图形用户界面直接编程和操作传统 VCR。VCR 服务器支持配有 RS-232 接口的 VCR。此外, 还可以输入自定义命令字符串来控制其它配有 RS-232 的 VCR 或 DVR 机型。Allegiant Product Server (Allegiant 产品服务器) 软件模块提供完全集成且类似电子表格的用户友好界面, 用以输入 Allegiant 系统的摄像机字幕、序列、报警响应及许多其它配置功能。

通过充分利用 OLE 软件技术, Allegiant 服务器模块中的配置表已内部链接至地图系统。如果向 Allegiant 服务器的摄像机表中输入相应条目, 则地图上摄像机图标的标题将自动改变。因此, 只需用鼠标单击地图上特定设备的图标, 即可将相应的表条目自动调入视图中。

任何可通过 Allegiant 键盘进行的操作均可通过 GUI 方便地执行。只需在代表摄像机和监视器的图标上单击鼠标, 即可显示相应的弹出控制面板。所有功能 (包括 AutoDome® 系统的功能, 以及可编程配置功能和变速摄像/俯仰/变焦功能) 均可以通过该图形控制面板来全面控制。

GUI 使用一种优化的接口协议来与 Allegiant 系统进行通信, 从而提供高性能实时控制并监控所有 Allegiant 系统功能。这使屏显图标可以反映系统控制的设备的实时状态。

GUI 含有一套功能强大的集中式事件处理程序模块, 能够处理来自多个系统的事件。当出现报警状态时, 事件处理程序使用包含每个事件的热钮图标的弹出窗口来激活 GUI 响应。这些热钮可以识别和控制系统对报警状态或其它事件的响应。

LTC 8850 系列包括许多其它功能。受密码保护的登录方式可以确定提供给用户的功能组。用户只能看到适用于其访问级别的控制功能。来自许多流行绘图软件包的图纸文件 (包括 DXF、HPGL、BMP 等) 均可以直接载入 GUI。

与下面所列的视频数字转换器卡结合使用时，系统还支持对拍摄/俯仰/变焦 (PTZ) 功能进行现场窗口内控制；请参阅 PC 平台下面的注释。借助这一 InWinPTZ( 窗内云台 ) 功能，用户可以通过在屏显视频窗口内沿所需方向拖动鼠标指针来控制配有云台的摄像机。当控制变速 AutoDome 系列摄像机时，鼠标指针离窗口中心越远，摄像机的移动速度就越快。

## 技术规格

### 提供的软件模块

LTC 8850/00	单用户软件包
LTC 8851/00	五 (5) 站点，多用户软件包
LTC 8852/00	十 (10) 站点，多用户软件包

**格式** 软件以 CD-ROM 格式提供，通过并行端口密钥来保证磁盘软件的安全

### 最低系统要求 - PC 平台

<b>操作系统</b>	Windows® 98, Windows ME, Windows NT( Service Pack 6a 或更高版本 ), Windows 2000( Service Pack 4 或更高版本 ), 或 Windows XP Professional
<b>硬件</b>	Intel® Pentium® 300 MHz CPU( 或更新型号 ) 16 MB RAM( 运行 Windows 98 或 ME ) 32 MB RAM( 运行 Windows NT 或 2000 ) 256 MB RAM( 运行 Windows XP ) 250 MB 固定驱动器 CD-ROM 驱动器
<b>所需端口 ( 最低 )</b>	一 (1) 个 USB 端口( 用于软件安全密钥锁设备 ), 一个 (1) 串行端口, 用于系统通信( 注: 如果连接多个系统, 则需要额外的串行端口; 对于要控制的每个 VCR/DVR, 均需占用一个额外的串行端口 )
<b>显示</b>	SVGA( 或兼容 ) 显示屏
<b>定位设备</b>	鼠标、跟踪球或触摸屏

注：对于 LTC 8850 网络配置，所有工作站均必须运行 Windows NT、2000 或 XP。如果工作站的数量超过 10，则与 Allegiant 连接的 PC 必须运行 Windows Server。

注：要在 PC 监视器上实时显示视频，必须使用与 Windows 兼容的视频数字转换器卡。可以使用 Integral Technologies, Inc. 提供的 FlashBus MV Lite。有关可用性和距离您最近的分销商的信息，请致电 (+1-317-845-9242) 或访问以下网站联系 Integral Technologies, Inc. : [www.integraltech.com](http://www.integraltech.com)。

注：由于 Windows 95、98 或 ME 的资源限制，对于复杂的站点安装（约有 10 个站点地图或更多），需要在运行 Windows NT 4.0、2000 或 XP 的 PC 上进行配置。另外，我们还强烈建议使用高于上述指定值的额外 RAM 内存。

## 兼容系统

LTC 8850 系列图形用户界面 (GUI) 可兼容当前所有版本的 Allegiant 系列视频切换台/控制系统。基本 GUI 软件包中随附了 Allegiant 系列切换台和兼容 VCR 的产品服务器设备驱动程序。

通过安装最新的硬件或升件软件，早期版本的系统可以进行升级以实现兼容。有关详细信息，请联系博世安保有限公司销售代表或技术支持。

## 系统功能

### 完善的多级地图显示

系统可以直接导入由大多数绘图软件包制作的图形文件。支持的文件格式包括 DXF ( 最高支持 DXF 版本 12 )、HPGL、BMP 以及其它多种流行的图形文件格式。此功能让安装人员可以直接使用现有站点地图和建筑图纸，而无需重新创建新的图纸和建筑平面图。站点地图可以轻松进行链接，允许用户在顶级站点图纸与各个低级位置之间来回无缝切换。

### 视频切换和控制

该软件经配置后可以操作任何现有的 Allegiant 系列视频切换和控制系。这包括独立系统，以及通过 SatelliteSwitch( 子网切换 ) 模式互连的链接系统或远程系统。通过简单的屏显鼠标操作可以执行所有视频切换和控制功能。

### 使用现有的 PC 网络进行操作

通过计算机网络链接在一起的多个 PC 可以用来控制 Allegiant 系统。在典型应用中，单个 PC 或计算机服务器可通过标准 RS-232 串行接口连接至 Allegiant 系统。使用此 PC，其它计算机工作站可以通过网络进行通信，从而控制各种 Allegiant 功能，包括切换、云台操作和编程等。每个工作站均需安装 Windows NT、Windows 2000 或 Windows XP，以及 LTC 8850 软件包的注册副本。

### 报警处理

强大的报警处理软件允许通过屏幕菜单调入站点地图，并显示实时插入的报警视频。用户可对自定义巡视说明进行编程，以显示对应各个报警的屏显说明。

### 数据记录和报告

所有主要系统事件的记录可以存储在磁盘上，以便将来调用和查看。

### 图标库

安装人员可以使用完善的图标库来直接在地图上植入系统功能的图示。

Microsoft 和 Windows 是 Microsoft Corporation 的注册商标。

Pentium 是 Intel Corporation 的注册商标。

## 订购信息

<b>LTC 8850/00 GUI Allegiant</b> 单用户软件包 包括 Allegiant 和录像机服务器	<b>LTC 8850/00</b>
<b>LTC 8851/00 GUI Allegiant</b> 多用户软件包 5 站点，随 Allegiant 和录像机服务器一起提供	<b>LTC 8851/00</b>
<b>LTC 8852/00 GUI Allegiant</b> 多用户软件包 10 站点，随 Allegiant 和录像机服务器一起提供，	<b>LTC 8852/00</b>



中国大陆联络方式:  
上海  
中国上海天目西路218号  
办公楼第一座3105-3110室  
邮编: 200070  
电话: +86 21 63172155  
传真: +86 21 63173023  
[www.boschsecurity.com.cn](http://www.boschsecurity.com.cn)

中国香港联络方式:  
香港  
香港 沙田安心街11号5楼  
华顺广场 506-509室  
电话: +852 2635 2815  
传真: +852 2648 7986  
[www.boschsecurity.com.cn](http://www.boschsecurity.com.cn)

**Represented by**